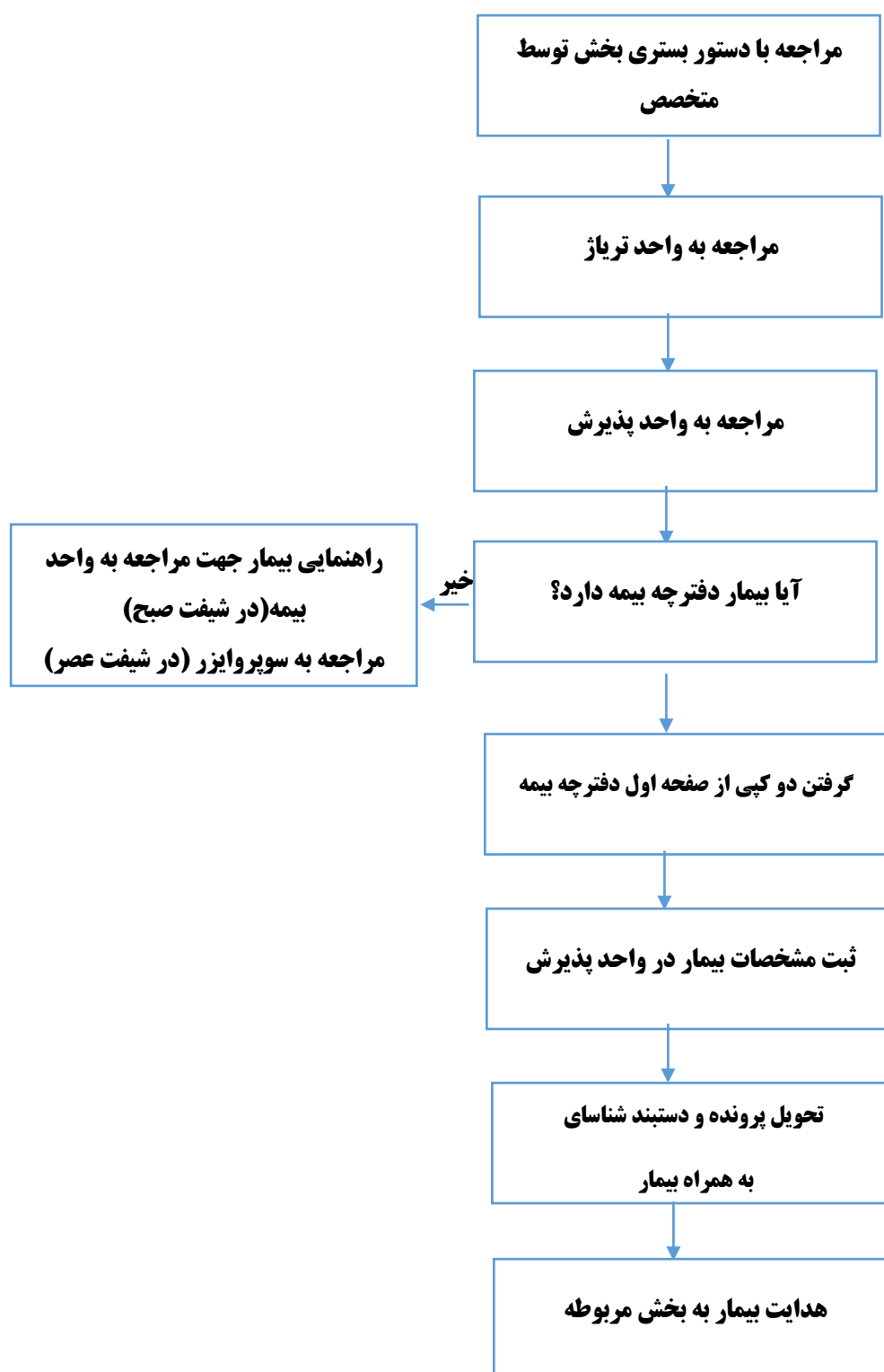


فرآیند پذیرش بیماران در بخش های بیمارستان



تبصره:

- فقط بیماران بستری در بخش جراحی بایستی در ابتدا به منشی بخش جهت رزرو تخت مراجعه کنند

- بیماران سر پایی اتاق عمل بایستی در ابتدا به بخش اتاق عمل جهت تایید نوبت عمل مراجعه کنند

- بیماران تصادفی در صورتی که توسط اورژانس به بیمارستان اعزام شده اند باید نامه اورژانس و صورت جلسه پاسگاه جهت رایگان شدن هزینه ها به همراه داشته باشند