

یا من اسمه دواء و ذکره شفاء



بیمارستان امام حسن مجتبی (ع)
شهرستان داراب

سر کلاژ

تهیه کننده: عرفانه پورغضنفری
مسئول علمی بخش: دکتر طالبی
منبع: برونرو سوادارت ۲۰۲۲
پاییز ۱۴۰۲

کدهستندسازی: 56.pph.ws

بارکد:

مراجعه مجدد به پزشک:

در صورت بروز هر یک از علائم زیر باید به پزشک
معالج اطلاع داده شود

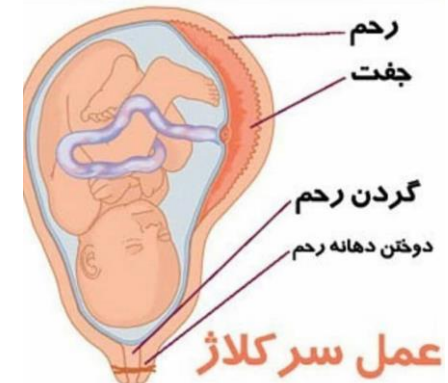
- * بروز انقباض رحمی و درد زیر شکم و کمر مثل
دردهای زایمان
- * خونریزی واژینال
- * تب بالای ۳۸ درجه یا لرز
- * تهوع و استفراغ
- * ترشح زیاد واژینال
- * پارگی کیسه آب

زایمان پس از سر کلاژ:

قبل از شروع دردهای زایمانی باید بخیه‌های دهانه
رحم برداشته شود تا زایمان امکان پذیر باشد در
صورت بروز دردهای زود هنگام زایمان زودرس باید
بخیه سر کلاژ باز شود. بنابراین باید در این مواقع فرد
در بیمارستان تحت مراقبت قرار گرفته تا به موقع در
خصوص باز کردن بخیه سر کلاژ اقدام شود .
عمل سر کلاژ دلیلی برای انجام سزارین نمی باشد .

مراقبت‌های قبل و بعد از عمل سر کلاژ:

- ۱- شب قبل از عمل بیمار باید یک شام سبک مثل
سوپ مصرف نماید و پس از آن دیگر هیچ نوع مواد
خوراکی و آشامیدنی مصرف نکند .
- ۲- بعد از انجام عمل سر کلاژ معمولاً چند ساعت در
بخش تحت مراقبت قرار می گیرد و سپس مرخص
می شود.
- ۳- بیمار باید چند روز در منزل استراحت کرده و از
انجام کارهای سنگین خودداری نماید .
- ۴- انجام کارهای روزمره پس از اتمام دوره استراحت
بلامانع است .
- ۵- بعد از سر کلاژ در بعضی مواقع کمی خونریزی و
لکه بینی ایجاد می شود که ممکن است طی یک الی
دو روز ادامه داشته باشد و سپس قطع می گردد
- ۶- فرد باید تا پایان حاملگی از نزدیکی پرهیز نماید .



سرکلاژ چیست ؟

سرکلاژ یک نوع جراحی است که در موارد نارسایی دهانه رحم برای جلوگیری از باز شدن دهانه خروج محصولات حاملگی (جفت و جنین) و سقط انجام میگیرد. نارسایی دهانه رحم به حالتی گفته می شود که بافت دهانه رحم توانایی تحمل وزن محصولات حاملگی را نداشته و در طول حاملگی بدون هیچ گونه علامتی (درد ، انقباضات رحمی و ..) باز شده و باعث خروج محصولات حاملگی و سقط می شود .

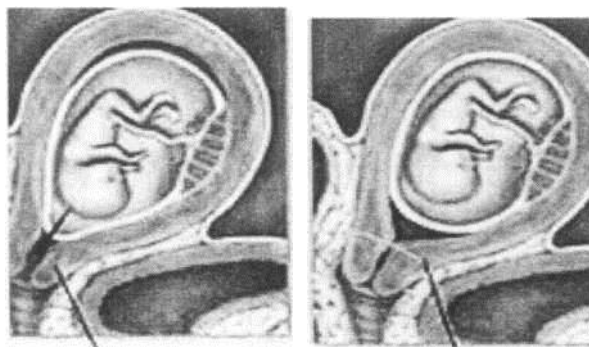
معمولا سقط ناشی از نارسایی دهانه رحم در اولین بارداری در سه ماهه دوم بارداری رخ می دهد ولی ممکن است در بارداریهای بعدی ، زودتر هم اتفاق بیفتد. در اثر باز شدن دهانه رحم کیسه آب به سمت خارج از دهانه رحم برجسته شده و معمولا وقتی دهانه رحم تا حدود ۴ سانتی متر باز شود، کیسه آب پاره شده و یا انقباضات رحمی شروع میشود و در نهایت به خروج محصولات حاملگی و سقط منتهی می شود.

علل نارسایی دهانه رحم

علل نارسایی دهانه رحم متفاوت است .

نارسایی دهانه رحم میتواند مادرزادی باشد و در اثر ناهنجاری های ساختمانی دهانه رحم ایجاد شود . در بعضی مواقع به دنبال آسیب های وارده به دهانه رحم در اثر دستکاری های جراحی و درمانی عفونت ، پارگی در اثر زایمان سخت یا سقط عمدی و ایجاد می شود .

نارسایی دهانه رحم معمولا زمانی تشخیص داده می شود که بیمار سابقه سقط های مکرر بدون درد در سه ماهه دوم حاملگی داشته باشد. البته معاینه فیزیکی و سونوگرافی نیز در تشخیص نارسایی کمک کننده میباشد. درمان نارسایی دهانه رحم جراحی است . در و تداوم حاملگی ، عمل سرکلاژ (دوخت حلقه ای دهانه رحم) انجام می شود .



باز بودن دهانه رحم

دوختن دهانه رحم

نحوه عمل سرکلاژ

عمل سرکلاژ به روشهای مختلفی صورت میگیرد. روشه های مختلف سرکلاژ اختلاف زیادی با یکدیگر نداشته و معمولا انتخاب آن ها برای بیمار ، به شرایط بیمار و نظر پزشک معالج ارتباط دارد . به طور کلی در عمل سرکلاژ با استفاده از نخ بخیه مخصوص ، دهانه رحم به روش خاصی بسته می شود. عمل سرکلاژ دهانه رحم تحت بی حسی نخاعی یا بی هوشی عمومی انجام میگیرد و چند ساعت بعد از انجام عمل در صورت تثبیت وضعیت عمومی ، بیمار مرخص می شود .

سرکلاژ از سقط و زایمان زودرس جلوگیری نموده و در ۹۰-۸۵ درصد موارد نارسایی دهانه رحم، موفقیت آمیز بوده است

