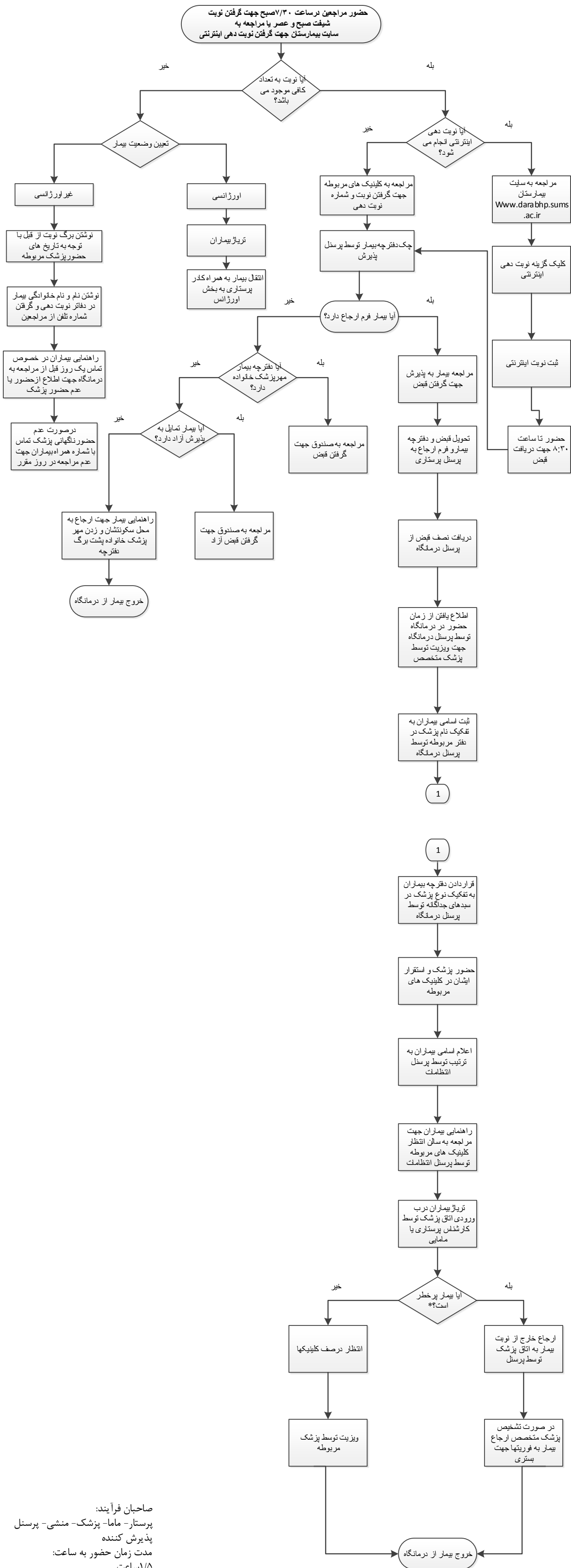


فرآیند نوبت دهی کلینیک تخصصی بیمارستان امام حسن مجتبی (ع)



صاحبان فرآیند:
پرستار - ماما - پزشک - منشی - پرسنل پذیرش کننده
مدت زمان حضور به ساعت:
۱/۵ ساعت
*بیماران با درد حاد کلیه - تنگی نفس
- خانم های باردار - بیماران خاص

- در صورت اورژانسی بودن بیمار به محض ورود به درمانگاه توسط پرسنل راهنمایی و با کادر درمان به اورژانس بیمارستان انتقال داده می شود مانند: بیماران با حملات آسم - درد شدید قفسه سینه