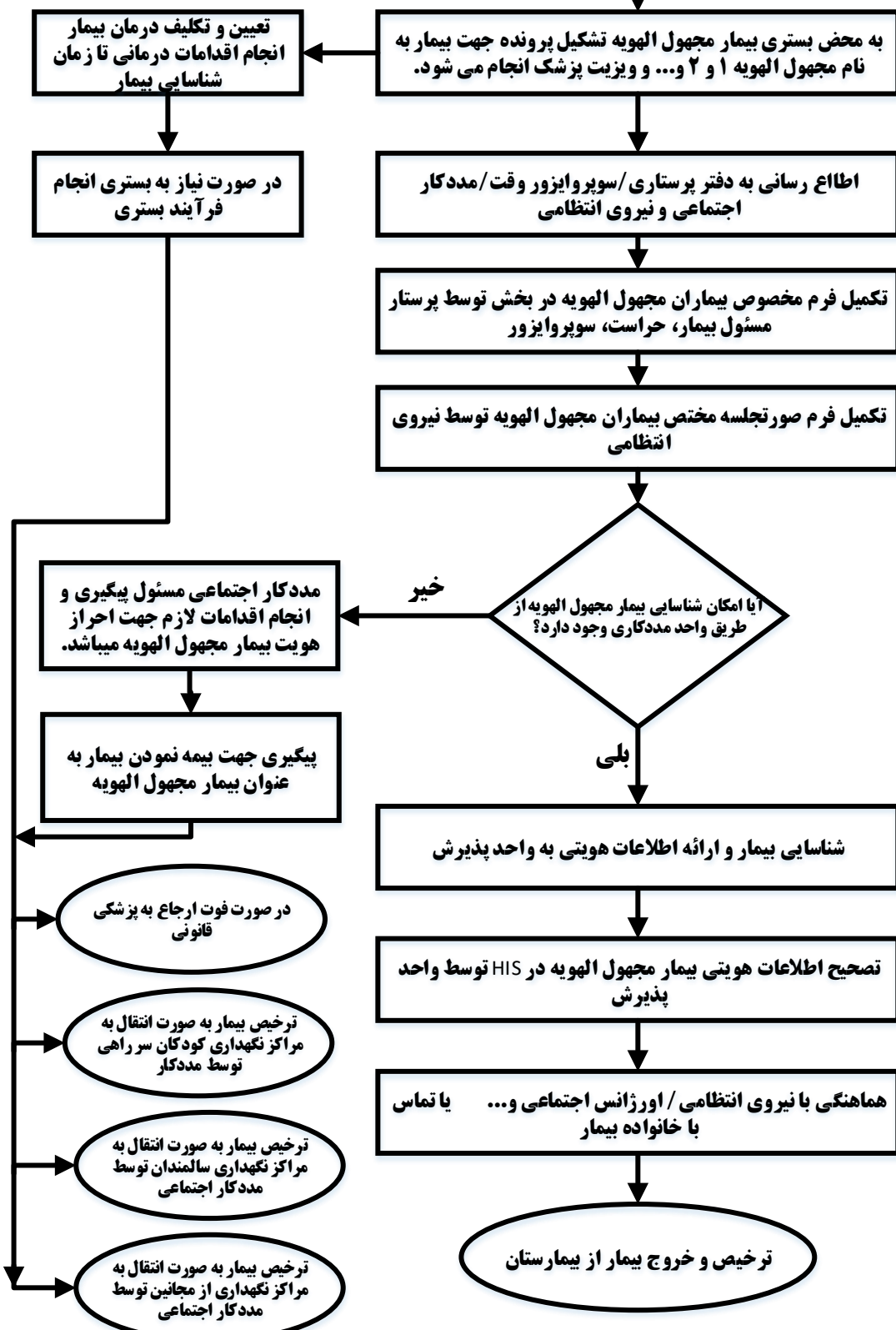




– شناسایی بیماران ناشناس از HIS بیمارستان که روزانه توسط مددکار اجتماعی گزارش گیری می شود.
– شناسایی بیماران ناشناس طی راند روزانه مددکاری بخش های بیمارستان.
– گزارش سوپروایزور و سرپرستارهای بخش در خصوص بیمار ناشناس به مددکار اجتماعی.



صاحبان فرآیند: سوپروایزور، سرپرستار بخش، مددکار اجتماعی، حراست
مدت زمان انجام فرآیند: ۱ روز
تهیه کننده: سمیرا افراز