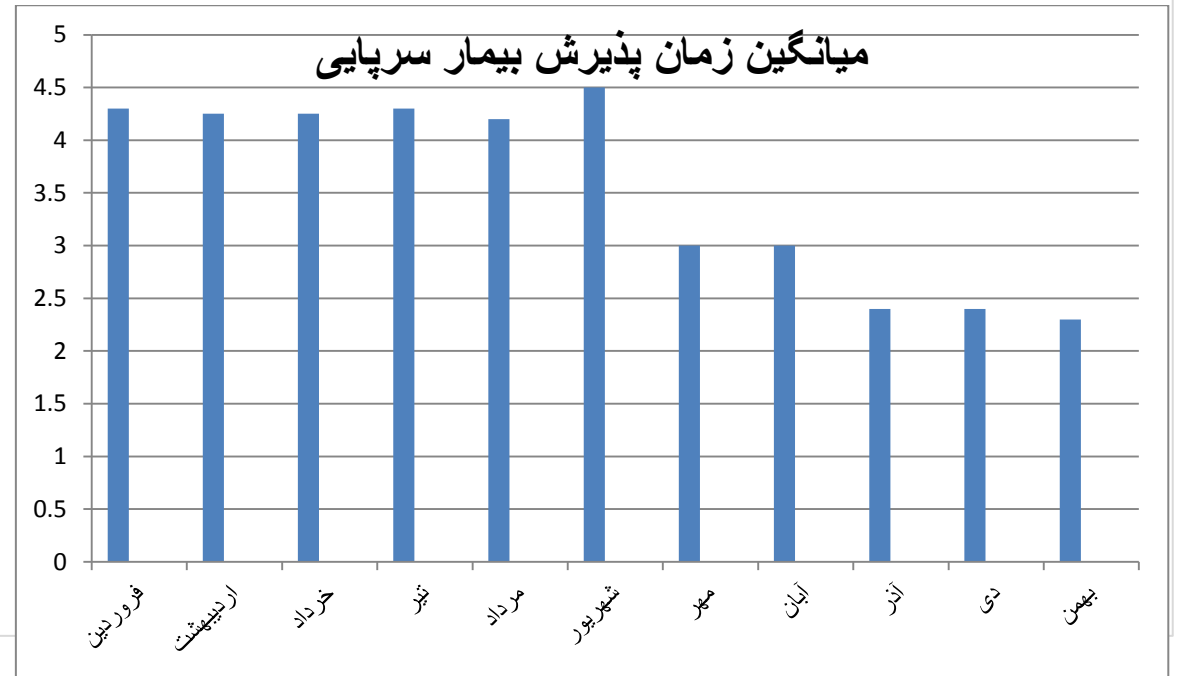


شناسنامه سنجه

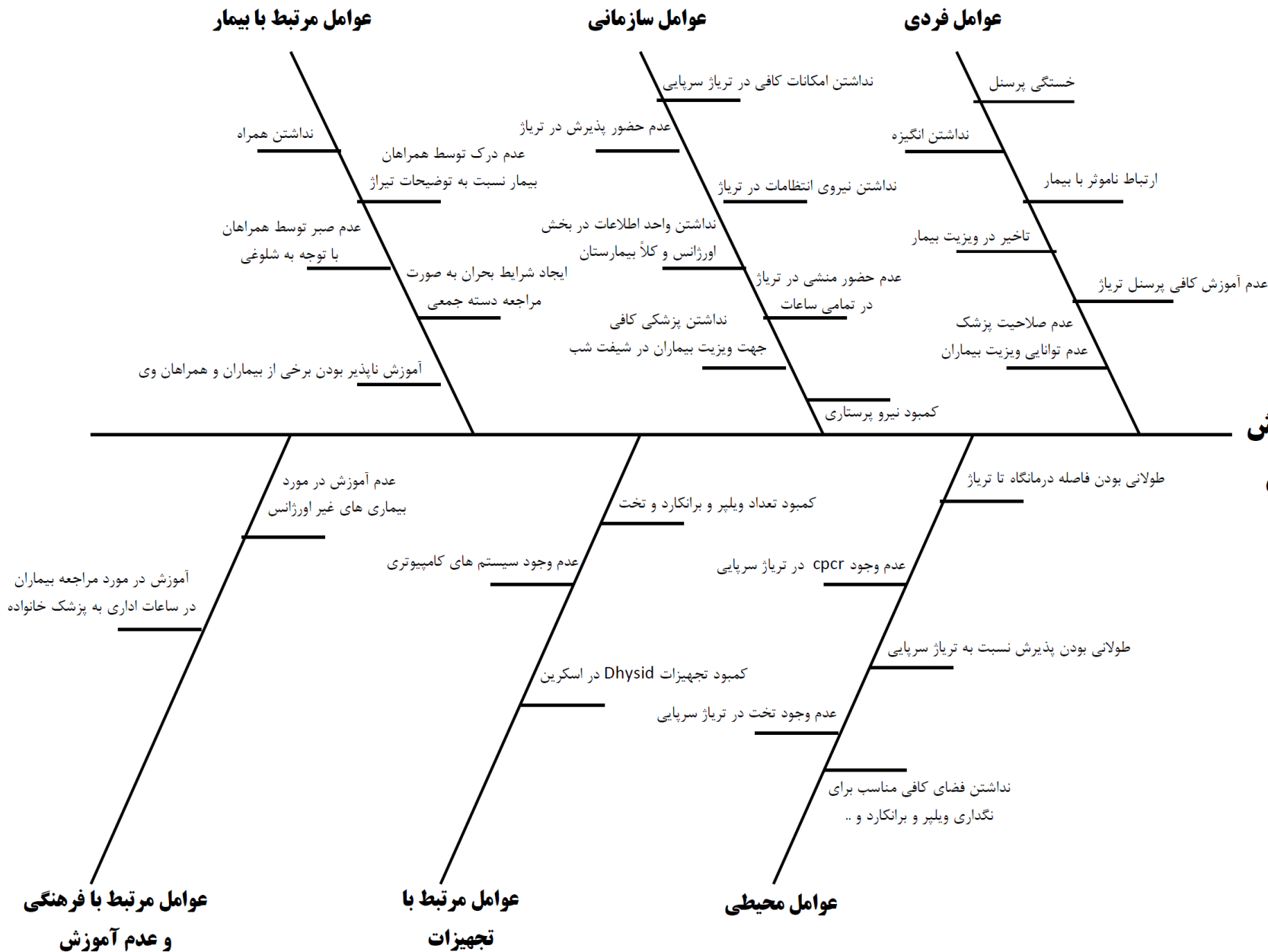
بیمارستان / واحد اورژانس

وجه سنجه	فرآیندی	بروندهی*	ساختاری	هدف / جهت مطلوب	کاهش	
نام سنجه (شاخص)	میانگین زمان پذیرش بیماران سرپایی		مسئول سنجه	خانم سهیلا بامروت	مسئول اندازه گیری	احمد محمدی کیا
تعریف	میانگین زمان پذیرش بیماران سرپایی مراجعه کننده به بیمارستان					
دوره اندازه گیری شاخص	ماهانه	واحد اندازه گیری شاخص	زمان			
فرمول	مجموع زمان پذیرش بیماران سرپایی / تعداد کل مراجعین سرپایی در بازه زمانی مشخص					
منابع گردآوری	فرم های تریاژ، پرونده بیماران، دفتر پذیرش بیماران					
وضعیت مبنا	۴:۳۰ ساعت					
تناوب گزارش دهی	ماهانه	سطوح گزارش دهی	دفتر بهبود کیفیت	مترون		
ارائه بازخورد: مترون						
چالش ها و موارد مخدوش کنند: ۱- کم دقتی پرسنل در نحوه صحیح تریاژ و اولویت بندی بیماران و کمبود تعداد پزشکان در تریاژ سرپایی و ۲- عدم حضور پزشک متخصص مقیم در تریاژ سرپایی						
نام و امضای مسئول سنجه	نام و امضای اندازه گیری سنجه		نام و امضای مدیر واحد			
خانم سهیلا بامروت	آقای احمد محمدی کیا		آقای غفارپناه			
تاریخ بازنگری: ۹۷/۱۲/۱						



به دلیل تغییر فضای اسکرین و حضور متخصص طب اورژانس تفکیک بیماران سرپایی از بستری در فصل پاییز و زمستان با سهولت بیشتری انجام شده است. و میانگین بیماران سرپایی در اورژانس کم شده است.

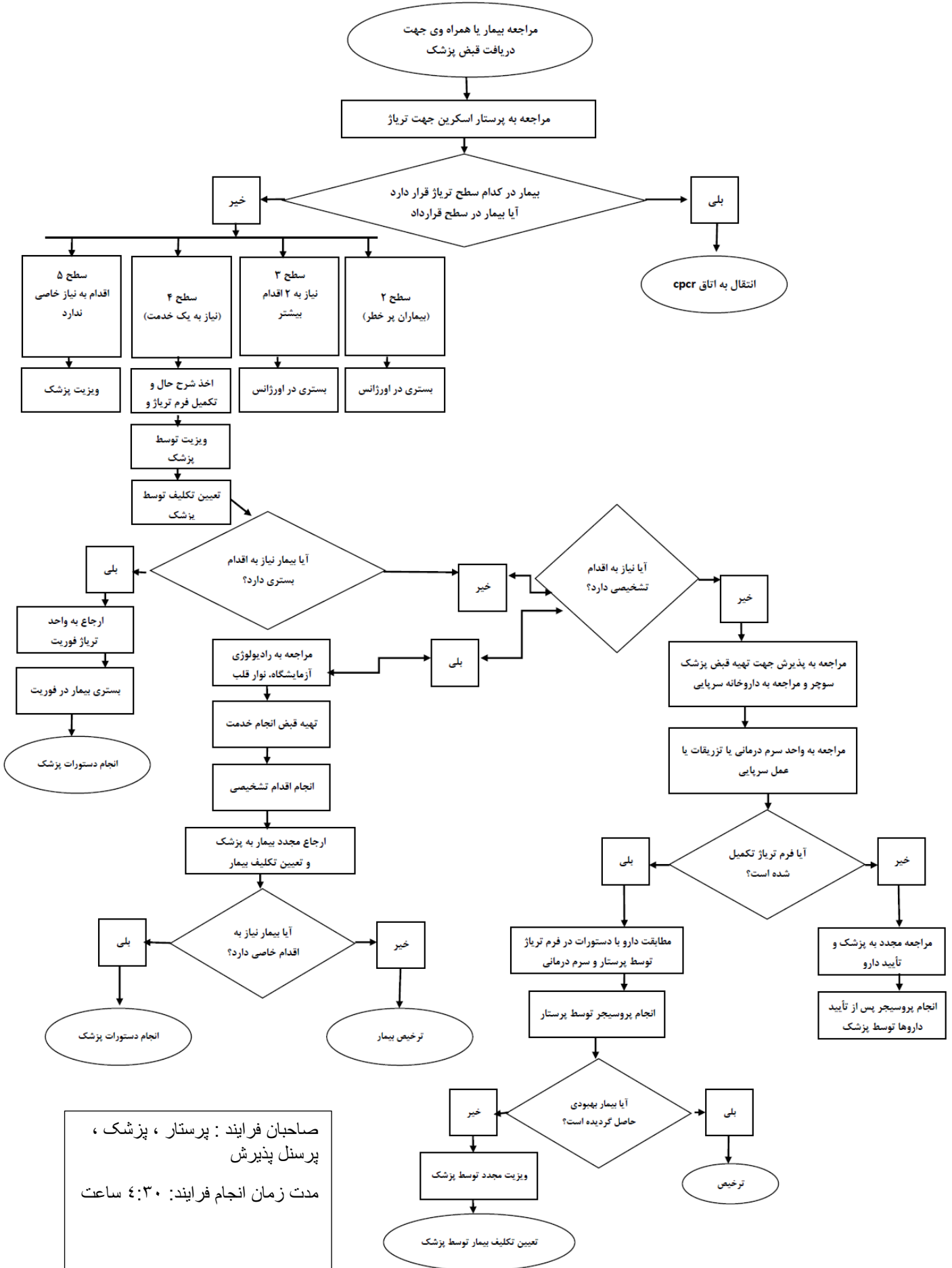
عوامل مرتبط با تأخیر در پذیرش بیماران سرپائی



معیارهای انتخاب

ردیف	موارد ارتقا	کم بودن هزینه	تأثیر بر فرآیند	امکان پذیر بودن	آسان بودن	جمع امتیازات	درجه اولویت
۱	آموزش پرسنل جهت تریاژ	۱	۴	۴	۳	۱۲	۱
۲	بهسازی فضای اسکرین ایجاد CPR	۱	۴	۳	۲	۱۰	۲
۳	آموزش سطوح جامعه از طریق پایگاه های مردمی من جمله هلال احمر	۲	۳	۲	۲	۹	۳
۴	افزایش تجهیزات پزشکی اسکرین	۲	۲	۲	۲	۸	۴
۵	افزایش نیروی پذیرش	۱	۲	۱	۲	۶	۵
۶	افزایش تعداد نیروی درمان	۱	۲	۱	۲	۶	۶
۷	افزایش تعداد نیروی حفاظ فیزیکی	۱	۲	۱	۱	۵	۷
۸	افزایش نیروی خدماتی	۱	۱	۱	۱	۴	۸

فرآیند اولیه مراجعه بیماران سرپایی به اورژانس



صاحبان فرایند: پرستار، پزشک، پرسنل پذیرش
مدت زمان انجام فرایند: ۴:۳۰ ساعت