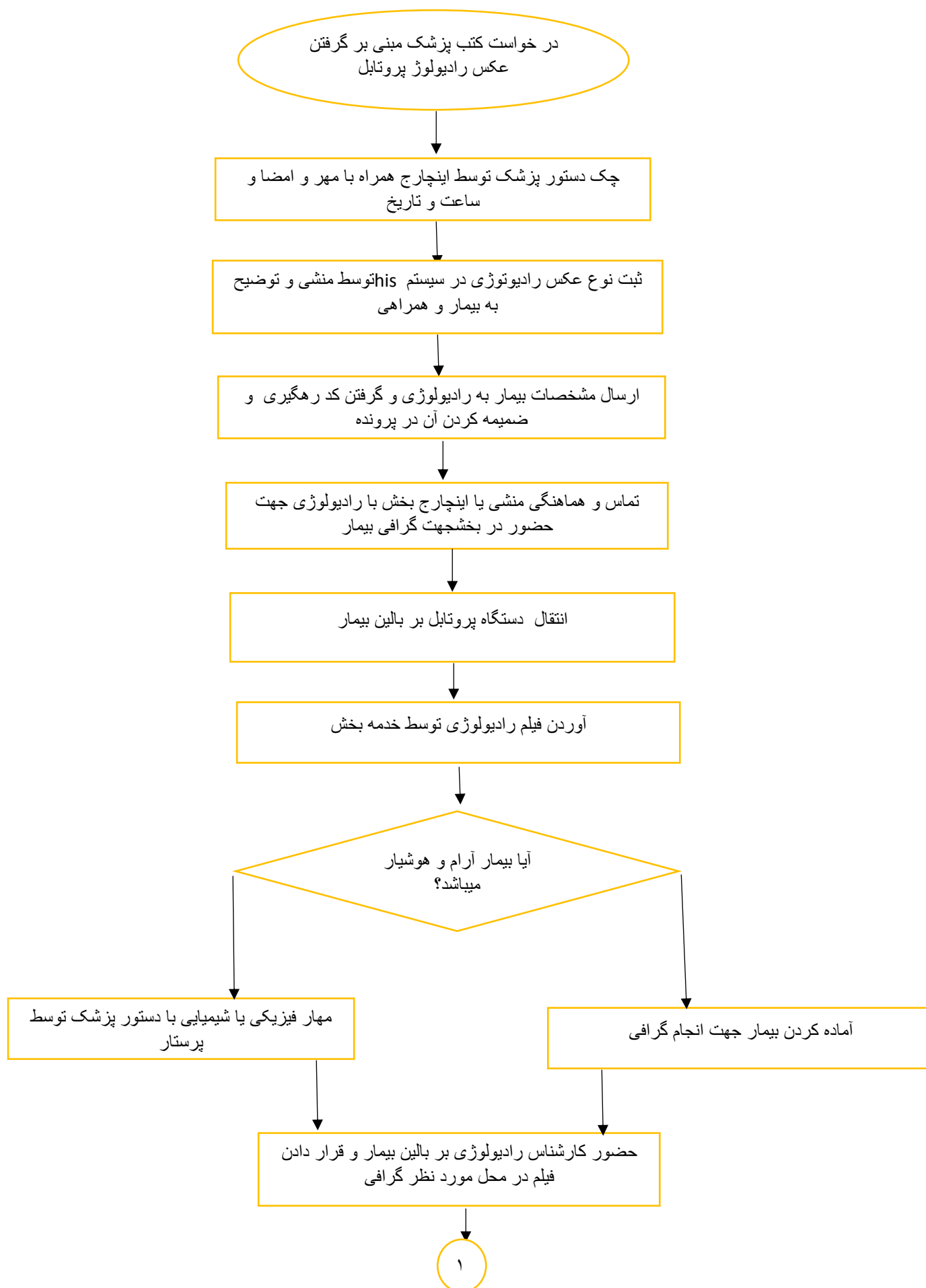


فرایند گرفتن عکس رادیولوژی پرتابل



۱

آماده کردن دستگاه و اعلام زمان عکس توسط کارشناس رادیولوژی مبنی بر رعایت فاصله در زمان توزیع اشعه

گرفتن گرافی بیمار توسط کارشناس رادیولوژی

فرستادن گرافی بیمار به رادیولوژی توسط خدمه و مراجعه کارشناس رادیولوژی به رادیولوژی جهت ظهور فیلم

ماندن دستگاه بر بالین بیمار تا ظهور فیلم توسط کارشناس رادیولوژی

آیا کیفیت عکس شفاف و مناسب است؟

بله

خیر

تماس کارشناس رادیولوژی با بخش مبنی بر آماده بودن عکس و جابجایی دستگاه از بالین بیمار

تماس کارشناس رادیولوژی بت بخش و مطلع کردن اینچارج از مشکل دار بودن عکس

تایید ثبت عکس پرتابل در سیستم توسط کارشناس رادیولوژی

حضور کارشناس رادیولوژی در بخش بخش جهت گرفتن مجدد عکس

اطلاع به پزشک جهت رویت گرافی بیمار توسط اینچارج بخش و ثبت در گزارش پرستاری و کاردکس بیمار با ذکر تاریخ و ساعت

مدت زمان انجام فرایند: ۲۵ دقیقه

صاحبان فرایند: پزشک- پرستار- کارشناس رادیولوژی

خدمه